



**A 100 M
DE LA MER !**

Les Roquilles

Camping Club

Tarif 2012

**OUVERT
du 07/04
au 15/09**



Palavas-les-flots • Languedoc Méditerranée



Camping LES ROQUILLES

BIENVENUE AUX ROQUILLES

GUIDE SUSSE
CAMPING-CARAVANING

ANWB



Les Roquilles - 267 bis, avenue Saint Maurice
34250 Palavas les Flots

Tél : 04 67 68 03 47 - Fax : 04 67 68 54 98

Internet : www.camping-les-roquilles.fr

e-mail : roquilles@wanadoo.fr



LOCATIONS 2012

• Location à la nuit hors saison • Location du samedi au samedi ou du dimanche au dimanche

photos et plans non contractuels



Roulotte ARIZONA
(env. 17 m²)
- de 5 ans



4 couchages dont une chambre parentale : 1 lit double + 2 lits superposés.
Coin Cuisine (réfrigérateur, table de cuisson, Vaisselle pour 4 pers). Coin repas.
Salon de jardin.

4 places to sleep, 1 parental bedroom : 1 double bed + 2 bunk beds.
Kitchen corner (refrigerator, cooker, crockery for 4 persons). Dining corner.
Garden Furniture.

4 places to sleep, 1 parental bedroom : 2 pers.bed + 2 stapelbedden.
Kochische (Koelkast, fornuis, servies voor 4 pers).
Eethoek. Tuinmeubilair.

4 places to sleep, 1 parental bedroom : 1 gr. Bed (Kühlschrank) + 4 pers.

OHARA 504
(env. 18,60 m²)



1 Chambre avec un grand lit, Salle de bain (douche, lavabo) + WC, Coin Cuisine (réfrigérateur, table de cuisson, évier, chauffe-eau et vaisselle pour 4 pers). Coin repas (peut se transformer en 1 lit de 2 personnes).
Terrasse et salon de jardin.

1 bedroom with double bed, Bathroom with shower and washbasin + WC. Kitchen corner (refrigerator, cooker, sinkwater heater, crockery for 4 persons). Dining corner convertible into double-bed. Terrace and garden Furniture.

1 Kamer 2 pers.bed, Badkamer met douche + wastafel + WC. Kochische (Koelkast, fornuis, Aanrecht, stoomketel, servies voor 4 pers.)
Eethoek/ slaappleats 2 pers.
Terras + Tuinmeubilair.

1 Schlafraum mit Dusche + Kühlschrank + Warmwasserbereiter mit Sa. Terr.

SUPER VENUS
(env. 23 m²)
- de 5 ans



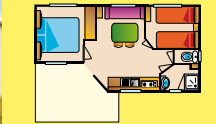
1 Chambre avec un grand lit, 1 Chambre avec 2 petits lits, Salle de bain (douche, lavabo), WC séparés, Coin Cuisine (réfrigérateur, table de cuisson, évier, chauffe-eau et vaisselle pour 4 pers). Coin repas.
Terrasse et salon de jardin.

1 bedroom with double bed, 1 bedroom with 2 single beds, Bathroom with shower and washbasin, separate WC. Kitchen corner (refrigerator, cooker, sinkwater heater, crockery for 4 persons). Dining corner. Terrace and garden Furniture.

1 Kamer 2 pers.bed, 1 kamer 2 x 1 pers.bed, Badkamer met douche + wastafel, WC gescheiden.
Kochische (Koelkast, fornuis, Aanrecht, stoomketel, servies voor 4 pers.)
Eethoek. Terras + Tuinmeubilair.

1 Schlafraum mit Dusche + Kühlschrank + Warmwasserbereiter + 4 pers.) Essbereich.

OHARA 734 T
(env. 25 m²)



1 Chambre avec un grand lit, 1 Chambre avec 2 petits lits, Salle de bain (douche, lavabo), WC séparés, Coin Cuisine (réfrigérateur, table de cuisson, évier, chauffe-eau et vaisselle pour 4 pers). Coin repas.
Terrasse et salon de jardin.

1 bedroom with double bed, 1 bedroom with 2 single beds, Bathroom with shower and washbasin, separate WC. Kitchen corner (refrigerator, cooker, sinkwater heater, crockery for 4 persons). Dining corner. Terrace and garden Furniture.

1 Kamer 2 pers.bed, 1 kamer 2 x 1 pers.bed, Badkamer met douche + wastafel, WC gescheiden.
Kochische (Koelkast, fornuis, Aanrecht, stoomketel, servies voor 4 pers.)
Eethoek. Terras + Tuinmeubilair.

1 Schlafraum mit Dusche + Kühlschrank + Warmwasserbereiter + 4 pers.) Essbereich.

OCEANE/O'HARA 734
(env. 27 m²)



1 Chambre avec un grand lit, 1 Chambre avec 2 petits lits, Salle de bain (douche, lavabo), WC séparés, Coin Cuisine (réfrigérateur, table de cuisson, évier, chauffe-eau et vaisselle pour 6 pers). Coin repas (peut se transformer en 1 lit de 2 personnes). Terrasse et salon de jardin.

1 bedroom with double bed, 1 bedroom with 2 single beds, Bathroom with shower and washbasin, separate WC. Kitchen corner (refrigerator, cooker, sinkwater heater, crockery for 6 persons). Dining corner convertible into double-bed. Terrace and garden Furniture.

1 Kamer 2 pers.bed, 1 kamer 2 x 1 pers.bed, Badkamer met douche + wastafel, WC gescheiden.
Kochische (Koelkast, fornuis, Aanrecht, stoomketel, servies voor 6 pers.)
Eethoek/ slaappleats 2 pers. Terras + Tuinmeubilair.

1 Schlafraum mit Einzelbett + Waschbecken. Kochplatten, Geschirrfür 6 pers. für 2 pers.

CLUB
(env. 31 m²)
+ de 5 ans



1 Chambre avec un grand lit, 1 Chambre avec 1 petit lit + 2 lits superposés, Kitchenette équipée, Vaisselle pour 5 pers., Douche, WC, lavabo.
Terrasse couverte avec salon de jardin.

1 bedroom with double bed, 1 bedroom with 1 single bed + 2 bunk beds, kitchenette crockery and cutlery for 5 persons.
Shower, WC and wash basin.
Covered terrace with garden furniture.

1 Kamer met 2 persoonsbed, 1 kamer met een 1-persoonsbed + 2 stapelbedden, Ingerichte keukenhoek, servies voor 5 pers. Badkamer (douche, WC, wastafel)
Overdekt terras met tuinmeubilair.

1 Zimmer mit Einzelbett + mit Dusche + Essbereich + Geschirrfür 5 Pers.

COTTAGE CLASS 2
(env. 35 m²)
+ de 5 ans



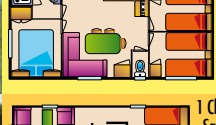
1 Chambre avec un grand lit, 1 Chambre avec 2 petits lits + lit (2 pers.), Kitchenette équipée, Vaisselle pour 6 pers., Douche, WC, lavabo.
Terrasse couverte avec salon de jardin.

1 bedroom with double bed, 1 bedroom with 2 single beds + bed (2 persons), kitchenette crockery and cutlery for 6 persons.
Shower, WC and wash basin.
Covered terrace with garden furniture.

2 pers. bed ; 1 kamer 2x1 pers. bed, 2 pers.bed. Ingerichte keukenhoek, servies voor 6 pers. Badkamer (douche, WC, wastafel)
Overdekt terras met tuinmeubilair.

1 Zimmer mit 2 Einzelbetten + mit Dusche + Essbereich, Au für 5 Pers.

MOBIL Grand Confort
(env. 39 m²)
+ de 5 ans



2 Chambres avec 2 lits 1 personne, 1 Chambre avec 1 lit 2 personnes, Kitchenette équipée, Vaisselle pour 6 pers., Salle de bain : douche, lavabo, WC séparés.
Terrasse - salon de jardin.

2 bedrooms with 2 single beds, 1 bedroom with double bed, kitchenette crockery and cutlery for 6 persons. Bathroom : shower, wash basin and separated WC.
Terrace with garden furniture.

2 kamer met een 2 x 1 pers. bed 1 Kamer met 2 persoonsbed, Ingerichte keukenhoek, servies voor 6 pers. Badkamer (douche, wastafel, sep. WC)
Terras met tuinmeubilair.

2 Zimmer mit 2 Doppelbetten + Waschbecken + Ausgestelltes für 6 Personen

KEY WEST
(env. 35 m²)
- de 5 ans



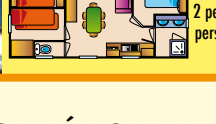
1 Ch. avec 1 grand lit 160x200, 1 Ch. avec 2 petits lits, Salle de bain (douche 150x90, lavabo), WC séparés, Cuisine en îlot (réfrigérateur-congélateur, table de cuisson, évier, chauffe-eau et vaisselle pour 6 pers). Coin repas (peut se transformer en 1 lit de 2 personnes). Terrasse et salon de jardin. CLIMATISE

1 bedroom with double bed 160x200, 1 bedroom with 2 single beds, Bathroom : shower 150x90, washbasin. Separate WC. Kitchen island unit (refrigerator-freezer, cooker, sinkwater heater, crockery for 6 pers.). Dining corner convertible into double-bed. Terrace + garden furniture. AIR CONDITIONED

1 Kamer 2 pers.bed (160x200), 1 kamer 2 x 1 pers.bed, Badkamer met douche (150x90) + wastafel, WC gescheiden. Keukeneiland (Koelkast diepvriezer, fornuis, Aanrecht, stoomketel, servies voor 6 pers.) Eethoek/ slaappleats 2 pers. Terras + Tuinmeubilair. AIR CONDITIONING

1 Zimmer mit Einzelbetten, 1 Doppelbett, 1 Waschbecken, 1 Gefrierfach, 1 K. bereiter, Geschirrfür 2 pers. Terras

CHALET Grand Confort
(env. 50 m²)
+ de 5 ans



1 Ch. avec 2 lits 1 personne, 1 Chambre avec 2 lits superposés 1 personne, 1 Chambre avec 1 lit 2 personnes, Kitchenette équipée, Vaisselle pour 6 pers., Salle de bain : douche, lavabo (2 vasques), WC - Terrasse - salon de jardin. CLIMATISE

1 bedroom with 2 single beds, 1 bedroom with 2 bunk beds (1 person), 1 bedroom with double bed, kitchenette crockery and cutlery for 6 persons. Bathroom : shower, wash basin and WC. Terrace with garden furniture. AIR CONDITIONED

1 kamer met een 2 x 1 pers. bed 1 kamer met 2 stapelbedden 1 Kamer met 2 persoonsbed, Ingerichte keukenhoek, servies voor 6 pers. Badkamer (douche, wastafel, WC)
Terras met tuinmeubilair. AIR CONDITIONING

1 Zimmer mit Etagenbetten + Badezimmer + WC Essbereich + Geschirrfür 6 Pers. Gart



MOBIL-HOME ÉQUIPÉ POUR PERSONNES À MOBILITÉ RÉDUITE. NOUS CONSULTER.

+ Bracelet contrôle (obligatoire) : 2 € par personne

FORFAIT JOURNALIER EMPLACEMENTS 2012

6 personnes MAXI par emplacement.

Arrivée à partir de 14h30 Départ avant 12h00	Jusqu'au 09/06 Après le 01/09	09/06 ⇨ 30/06 18/08 ⇨ 01/09	30/06 ⇨ 28/07	28/07 ⇨ 18/08
2 / ou	19,80 €	24,80 €	28,90 €	34,30 €
pers. supp. + de 7 ans	2,75 €	3,70 €	4,20 €	5,20 €
pers. supp. - de 7 ans	2,00 €	2,70 €	2,90 €	3,30 €
6 A	4,90 €	4,90 €	4,90 €	4,90 €
+ Auto supp. / extra car	1,90 €	2,20 €	2,30 €	2,40 €
Visiteur	2,75 €	3,70 €	4,20 €	5,20 €

Taxe de séjour (Tarif 2011) 0,50 € à partir de 7 ans

dimanche	Nombre de Personnes	Avant le 30/06 Après le 01/09	30/06 ⇒ 07/07 25/08 ⇒ 01/09	du 07/07 au 28/07	du 28/07 au 18/08	du 18/08 au 25/08
sleep, 1 parental bedroom : + Waschbecken, Küchen nk, Kochplatten, Geschirr für Essecke. Gartenmöbeln.	1 à 4 personnes	255 €	445 €	605 €	700 €	570 €
um mit 1 gr. Bett, Badezimmer + Waschbecken + WC. Küchen nk, Kochplatten, Spülbecken, reiter, Geschirr für 4 pers.) Essecke Schlafmöglichkeit für 2 pers. rasse + Gartenmöbeln.	1 à 4 personnes	265 €	500 €	650 €	755 €	605 €
lafraum mit 1 gr. Bett, mit Einzelbetten, Badezimmer + Waschbecken. WC getrennt. hrank, Kochplatten, Spülbecken, esserbereiter, Geschirr für cke. Terrasse + Gartenmöbeln.	1 à 4 personnes	285 €	550 €	720 €	830 €	640 €
lafraum mit 1 gr. Bett, mit Einzelbetten, Badezimmer + Waschbecken. WC getrennt. hrank, Kochplatten, Spülbecken, esserbereiter, Geschirr für cke. Terrasse + Gartenmöbeln.	1 à 4 personnes	300 €	575 €	750 €	875 €	660 €
m mit 1 gr. Bett, 1 Schlafraum ten, Badezimmer mit Dusche + WC getrennt. Küchenschrank, spülbecken, Warmwasserbereiter, pers.) Essecke mit Schlafmöglichkeit Terrasse + Gartenmöbeln.	1 à 6 personnes	315 €	605 €	780 €	905 €	690 €
mit 1 Doppelbett, 1 Zimmer + 2 Etagenbetten, Badezimmer , Toiletten und Washbecken, Ausgestellter Kochbereich für 5 Personen, Terrasse, Gartenmöbeln.	1 à 5 personnes	295 €	590 €	730 €	875 €	680 €
r mit 1 Doppelbett, 1 Zimmer ett + 1 Doppelbett, Badezimmer e, Toiletten und Washbecken, usgestellter Kochbereich Geschirr onen, Terrasse, Gartenmöbeln.	1 à 4 pers. 5 à 6 pers.	285 € 305 €	580 € 590 €	750 € 770 €	865 € 885 €	670 € 680 €
mit Einzelbett 1 Zimmer mit ett, Badezimmer mit Dusche, n, getrennte WC - Essbereich, eter Kochbereich Geschirr für en, Terrasse, Gartenmöbeln.	1 à 6 personnes	390 €	700 €	965 €	1105 €	840 €
1 gr. Bett (160x200), 1 Zimmer mit badezimmer mit Dusche (150x90) + C getrennt. Küchenseln (Küchenschrank- ochplatten, Spülbecken, Warmwasser für 6 pers.) Essecke mit Schlafmöglichkeit sse + Gartenmöbeln. KLIMAANLAGE	1 à 6 personnes	390 €	700 €	965 €	1105 €	840 €
mit Einzelbett, 1 Zimmer mit 2 n, 1 Zimmer mit 1 Doppelbett, mer mit Dusche, Washbecken, ich, Ausgestellter Kochbereich r für 6 Personen, Terrasse, nmöbeln. KLIMAANLAGE	1 à 6 personnes	415 €	750 €	1025 €	1190 €	890 €

*** Pour votre sécurité, nous vous rappelons que le port du bracelet est obligatoire dans l'enceinte du camping.**

For your security, we remind you that you need to wear the bracelet on our campsite.

Für Ihre Sicherheit mahnen wir Ihnen, daß sie das Armband tragen müssen in unsere Camping.

Voor uw veiligheid maken wij u erop attent dat het dragen van de armband op de camping verplicht is.

**PRIX SPECIAL
CAMPING-CAR**

à partir de 12 €*

**Tarif pour 2 personnes, sans électricité,
taxe de séjour en sus
(sauf du 30/06 au 01/09)*



**CHIENS INTERDITS
DANS LE CAMPING**

GRATUIT/FREE

**Espace Aquatique, volley,
étanche, ping-pong, soirées
insantes, tennis animations,
spectacles
Salle de fitness**



AVEC PARTICIPATION
**menades à cheval, ski nautique,
che à voile, banane, parachute
ascensionnel, karting
WITH PARTICIPATION**

PISCINE ENFANT CHAUFFÉE !

ROULOTTE ARIZONA



CHALET Grand Confort



CLIMATISÉ

KEY WEST



CLIMATISÉ

NOUVEAU

MH O'HARA 734 T



NOUVEAU

Ref. :

CONTRAT DE RESERVATION

BOOKING CONTRAT / RESERVERINGSKONTRAT / MIETVERTRAG

NOM / Name/Naam :

PRENOM / First name/Voornaam/Vorname :

ADRESSE / Adress/Adres :

CODE POSTAL / Post code/Postleitzahl :

VILLE / Town/Plaats/Stadt :

Pays / Country/Land :

Tél : Mobile (GSM) :

Email :

LISTE DES PERSONNES / LIST PERS. (OBLIGATOIRE / OBLIGATORY)

NOM/Name	PRÉNOM/First name	Age

**Le camping se réserve le droit de refuser la réservation si les noms ne correspondent pas à l'arrivée.
Les mineurs non accompagnés de leurs parents ne sont pas acceptés.**

DATE D'ARRIVÉE : du /from /van /vom

DATE DE DÉPART : au/to/tot/bis

LOCATIONS

Pour toute location, apportez draps couvertures et oreillers.

- | | | |
|---|---|--|
| <input type="checkbox"/> ROULOTTE ARIZONA | <input type="checkbox"/> 4 pers. (maxi) | |
| <input type="checkbox"/> OHARA 504 | <input type="checkbox"/> 4 pers. (maxi) | |
| <input type="checkbox"/> SUPER VENUS | <input type="checkbox"/> 4 pers. (maxi) | |
| <input type="checkbox"/> OHARA 734 T | <input type="checkbox"/> 4 pers. (maxi) | |
| <input type="checkbox"/> OCEANE/O'HARA 734 | <input type="checkbox"/> 6 pers. (maxi) | |
| <input type="checkbox"/> CLUB | <input type="checkbox"/> 5 pers. (maxi) | |
| <input type="checkbox"/> COTTAGE | <input type="checkbox"/> 4 pers. | <input type="checkbox"/> 6 pers.(maxi) |
| <input type="checkbox"/> MOBIL GRAND CONFORT | <input type="checkbox"/> 4 pers. | <input type="checkbox"/> 6 pers.(maxi) |
| <input type="checkbox"/> KEY WEST | <input type="checkbox"/> 6 pers. (maxi) | |
| <input type="checkbox"/> CHALET GRAND CONFORT | <input type="checkbox"/> 4 pers. | <input type="checkbox"/> 6 pers.(maxi) |

..... semaine(s) / week(s) / woche(s) / weken x €

Total location €

EMPLACEMENTS

- EMPLACEMENT CARAVANE
- EMPLACEMENT TENTE
- ELECTRICITÉ
- NOMBRE VOITURE SUPPLÉMENTAIRE
- NOMBRE DE PERSONNE DE + DE 7 ANS
- NOMBRE DE PERSONNE DE - DE 7 ANS

Option place n° : valable jusqu'au

ACOMPTE / Prepayment

50% du total / 50% of the amount..... €

Frais de dossier / Booking fee 29,00 €

TOTAL en € €

HEBERGEMENT / Hiring

EMPLACEMENT / Place

Acompte / Prepayment 201,00 €

Frais de dossier / Booking fee 29,00 €

TOTAL en € 230,00 €

MODE DE PAIEMENT / METHOD OF PAYMENT

 Chèque Mandat Chèques Vacances Visa ou Eurocard / Mastercard

A l'ordre du camping «LES ROQUILLES» d'un montant de :

Enclosed a deposit to camping «LES ROQUILLES» of €

Beigefüg Postanweisung bis camping «LES ROQUILLES» von €

Bijgaand postwissel tot camping «LES ROQUILLES» van €

Carte n° :

Date de validité : ... / ... 3 derniers N° : ...

Date of validity / Gültigkeitsdatum / Geldigheidsdatum (dos de la carte) / 3 last numbers on back

Je déclare avoir pris connaissance des conditions de réservation inscrites et être parfaitement d'accord.

I have taken note of the hiring conditions and herewith accept the terms of booking / Ich habe die Reservierungsbedingungen sorgfältig gelesen und erkläre damit einverstanden / Ik heb kennis genomen van de reserveringscondities en verklaar deze te aanvaarden.

LE PORT DU BRACELET EST OBLIGATOIRE DÈS VOTRE ARRIVÉE POUR TOUTE LA DURÉE DE VOTRE SÉJOUR

Date / Datum :

Signature : « Bon pour accord »

Unterschrift
Handtekening

Comment avez vous connu le Camping ?

 Ancien client Amis, bouche à oreille Internet Minitel Pub dans guide..... Office du tourisme

cadre réservé à l'administration du camping

Camping LES ROQUILLES - responsable des réservations :

 Accepte la réservation N'accepte pas la réservation**- LE CAMPING N'EST PAS AGRÉE VACAF -**

CONTRAT DE RESERVATION

• **RESERVATION** : la réservation pourra être prise en considération qu'après votre signature du dit contrat, comprenant 50 % du montant de la location qui seront déduits de votre facture de séjour et **29 €** de frais de dossier non remboursables, le solde + la taxe de séjour en vigueur, étant payables à l'arrivée.

Dès réception de ce contrat et de votre règlement, un accusé de réception vous sera délivré. Celui-ci devra être présenté lors de votre arrivée à la réception du camping.

Le montant du séjour sera calculé d'après les dates de réservation mentionnées sur le contrat. Aucune réduction ne sera consentie pour un départ anticipé et même pour un retard dont nous n'aurions pas été avisés.

• **ATTENTION !** : Au cas où vous devriez retarder votre arrivée, veuillez nous en aviser PAR ECRIT. Si aucune information ne nous parvient à ce sujet, l'emplacement sera alors attribué à un autre client, dès le lendemain 12 heures.

Pour les locations de caravanes, mobil-homes ou chalets, une CAUTION de **300 €** sera demandée à l'arrivée pour dégradation éventuelle et sera restituée après examen des lieux.

• **ARRIVEE - DEPART** : A l'arrivée les locations sont disponibles à partir de 16 heures et jusqu'à 20 heures maximum, du samedi au samedi ou du dimanche au dimanche. L'heure prévue pour le jour de départ ne pourra pas dépasser 10 heures (12 heures pour les emplacements). Pour prolonger un séjour au-delà de la date de départ convenue, il est nécessaire de prendre accord avec le Bureau des Réservations au moins trois jours avant la date de départ.

• **ANNULATIONS** : Toute annulation de réservation devra être signalée le plus tôt possible et PAR ECRIT (les messages téléphonés ne sont pas admis). Pour toute annulation parvenue avant le 30 MAI le montant de l'acompte sera remboursé (sauf frais de réservation).

Votre règlement doit parvenir à notre service de réservation dans un délai de 8 jours suivant réception de la présente feuille. Passé ce délai, le contrat de location sera automatiquement annulé sans autre avis.

• **BRACELET** : Pour votre sécurité et votre confort, le port du bracelet est obligatoire durant votre séjour à la piscine, ainsi que dans l'enceinte du camping.

RESERVATION CONDITIONS

• **THE RESERVATION** : The reservation can only be taken into consideration after you have signed the contract, including 50 % of the hire-amount, which will be deducted from your end-amount and **29 €** reservation charges, irredeemable, the rest-amount and the actual tourist tax are payable at your arrival.

As soon as we have received this contract and your payment we will send you a confirmation. This has to be presented at the reception at your arrival.

The amount of your stay will be calculated after the dates marked on your reservation contract. No discount will be given for an earlier departure or a later arrival, even if we have been informed about this.

• **ATTENTION !** : In case you should delay your arrival, please inform us about that in writing. If we don't have any information about this, the site will be given to someone else the next day at 12.00 o'clock.

For the caravans, mobil-homes and chalets on hire, a deposit of **300 €** will be required at your arrival for eventual damages and will be returned once the inventory has been done.

• **ARRIVAL - DEPARTURE** : At the arrival the hire-objects are at your disposal from 16.00 o'clock until 20.00 o'clock at the latest, from Saturday to Saturday or Sunday to Sunday . The day of departure you have to leave them at the latest 10.00 o'clock (12.00 o'clock for the pitches). If you wish to prolong your stay beyond the date of departure agreed-on you have to contact the reservation office at least three days before the date of departure.

• **CANCELLATIONS** : Every cancellation has to be indicated as soon as possible by writing (by telephone will not be accepted).

For every cancellation received before the 30 th May the deposit will be returned. (except booking fee).

Your payment has to reach us within the 8 days that follow once you have received this contract, beyond this delay the hire-contract will be automatic ally cancelled without warning.

• **ARMBAND** : For your safety, it's compulsory to wear campsite armbands at the swimming pool and generally inside the campsite.

SERVIERUNGSBEDINGUNGEN

• **DIE RESERVIERUNG** : Die reservierung kann nur in Betrachtung gezogen werden nachdem Sie diesen Vertrag unterschrieben haben und 50 % vom Mietbetrag, die von Ihrer Endrechnung abgezogen werden, und **29 €** Reservierungsgebühren, die nicht rückzahlbar sind, beigefügt haben. Der Restbetrag und die aktuelle Kurtaxe sind bei Ankunft zu bezahlen.

Sobald wir diesen Vertrag empfangen haben, werden wir Ihnen eine Bestätigung zuschicken. Dies sollen Sie Bitte bei Ihrer Ankunft an die Rezeption vorlegen.

Die Totalsumme von Ihrem Aufenthalt wird nach den Daten der Reservierung die auf dem Vertrag vermerkt sind, berechnet. Es wird keine Ermässigung gegeben für eine verfrühte Abfahrt und auch nicht für eine verspätete Ankunft worüber wir informiert worden sind.

• **ACHTUNG !** : Falls Sie später ankommen, werden Sie gebeten uns hierüber schriftlich zu informieren. Wenn wir hierüber keine Auskunft haben, wird der Stellplatz am nächsten Tag ab 12.00 Uhr weitergegeben. Für die Mietwohnwagen, Mobil-homes und Chalets wird bei Ankunft eine Kautions von **300 €** gefragt für eventuelle Schäden, die nach Aufnahme des Inventars erstattet wird.

• **ANKUNFT - ABFAHRT** : Bei Ankunft sind die Mietungen ab 16.00 Uhr und spätestens bis 20.00 Uhr zur Verfügung, von Samstag auf Samstag oder von Sonntag bis Sonntag. Am Abfahrtstag müssen Sie den Stellplatz / die Mietung bis spätestens 10.00 Uhr verlassen haben (12.00 Uhr für die Plätze). Um Ihr Aufenthalt über das übereingekommene Abfahrtsdatum hinaus zu verlängern, sollten Sie sich wenigsten 3 Tage vor der Abfahrt mit dem Reservierungsbüro in Verbindung setzen.

• **ANNULIERUNGEN** : Jede Annulierung von einer Reservierung soll möglichst bald und schriftlich bei uns gemeldet werden (per Telefon wird nicht akzeptiert). Für jede Annulierung dir wir vor dem 30. Mai empfangen, wird die Anzahlung zurückerstattet.

Ihre Bezahlung muss innerhalb 8 Tage nach Empfang dieses Vertrages bei uns angekommen sein. Über diesen Zeitraum hinaus wird der Mietvertrag automatisch und ohne Warnung annulliert.

• **ARMBAND** : Zu Ihrer eigenen Sicherheit sind Sie verpflichtet im Schwimmbad und innerhalb des Campingplatzes das Armband zu tragen.

RESERVERINGSVOORWAARDEN

• **RESERVERING** : De reservering kan alleen na ondertekening en met de aanbetaling van 50 % van het huurbedrag, wat van Un eindrekening afgetrokken wordt, plus **29 €** reserveringskosten, die niet terug te betalen zijn, in aanmerking genomen worden. Het resbedrag en de actuele toeristenbelasting moeten bij aankomst betaald worden.

Zodra wij Uw contract en de aanbetaling ontvangen hebben, sturen wij U een bevestiging toe. Dit moet U bij aankomst aan de receptie voorleggen. Het totaalbedrag van Uw verblijf wordt volgens de data vermeld op Uw reserveringscontract berekend. Er wordt geen korting gegeven in geval van vervroegd vertrek en ook niet in geval van verlate aankomst ook al waren wij daarover geïnformeerd.

• **LET OP !** : In het geval dat U later aankomt moet U ons dat schriftelijk meedelen. Mochten wij hierover geen enkele inlichting hebben wordt de plaats de volgende dag vanaf 12.00 uur aan een andere klant toegewezen. Voor de huurcaravans, mobil-homes en chalets wordt bij aankomst een borgsom van **300 €** gevraagd voor eventuele schade en deze wordt teruggegeven na het opnemen van de inventaris.

• **AANKOMST - VERTREK** : Bij aankomst zijn de huurobjecten vanaf 16.00 uur en tot maximaal 20.00 uur beschikbaar, van Zaterdag tot Zaterdag of van Zondag tot Zondag . Op de vertrekdag mag U ze niet later als 10.00 uur verlaten.

Om Uw verblijf na de overeengekomen vertrekdatum te verlengen, moet U minstens drie dagen voor vertrek contact opnemen met het reserveringsbureau.

• **ANNULERINGEN** : Elke reserveringsannulering moet zo spoedig mogelijk en schriftelijk aan ons gesignaleerd worden (per telefoon wordt niet geaccepteerd). Voor elke annulering die wij voor 30 Mei ontvangen wordt de aanbetaling terugbetaald.

Uw aanbetaling moet binnen 8 dagen na ontvangst van dit contract bij ons angekommen zijn, na deze termijn wordt het huurcontract automatisch en zonder waarschuwing geannuleerd.

• **ARMBAND** : Voor uw eigen veiligheid is het dragen van de armband verplicht in het Schwimmbad und innerhalb des Campingplatzes das Armband zu tragen.